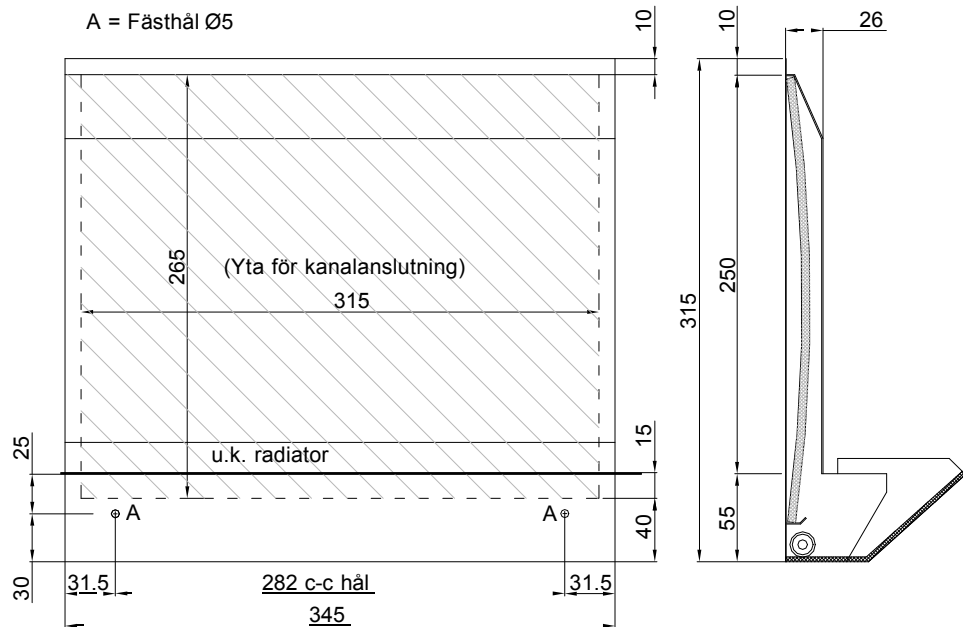


Monteringsanvisning EURODON



- Till varje tilluftsdon medföljer:
- Renslucka till aktuell radiortyp
 - 2st sidoprofiler till aktuell renslucka

Montering Typ 11,21,22 och 33



Kontrollera att tilluftskanalen ansluter till ytan för kanalanslutning på filtret i tilluftsdonet.

Riktmärket att följa i höjddled är: Underkant kanal = underkant radiator.

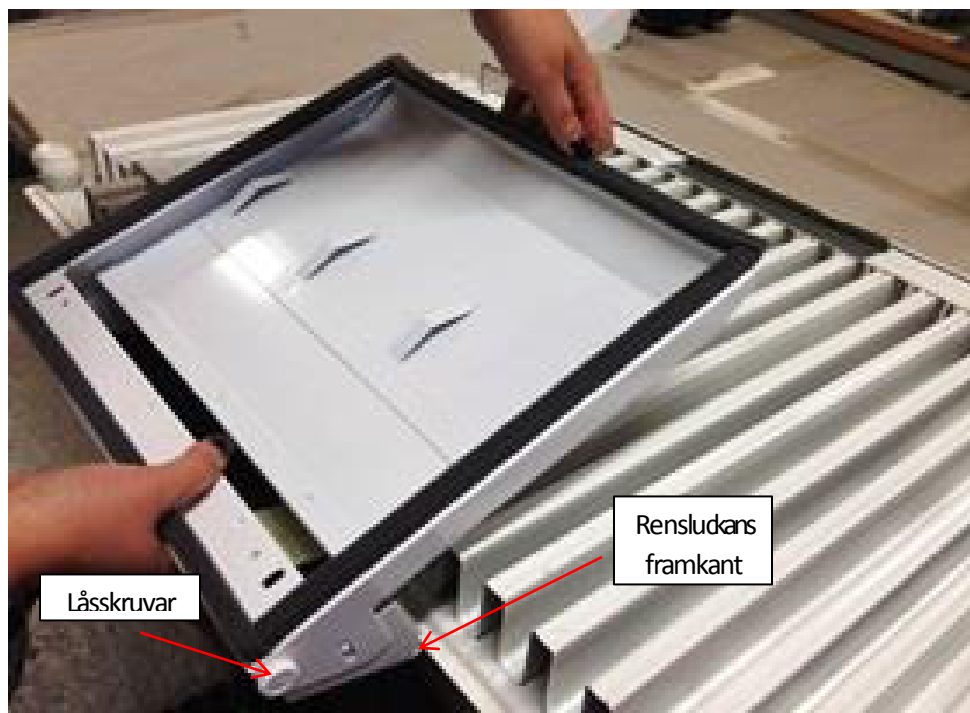
Påbörja monteringen med att dra av skyddspappret på tejen som sitter på donets front.

Montering Typ 11

Lägg radiatorn med baksidan upp. Se till att radiatorn ligger på ett mjukt och rent underlag.

Se till att rensluckan är stängd och låst i "stängd" läge, se bild nedan.

Rensluckan låses med hjälp av de vita låsskruvarna på donets gavlar.



Se till att rensluckans framkant omsluter radiator kroppens underkant.

Vik ned donet mot radiatorns konvektorplåtar.

Kontrollera att donet sitter vinkelrätt på radiators.

Tryck med händerna inuti donkroppen mot radiators för att säkerställa vidhäftning av tejen.

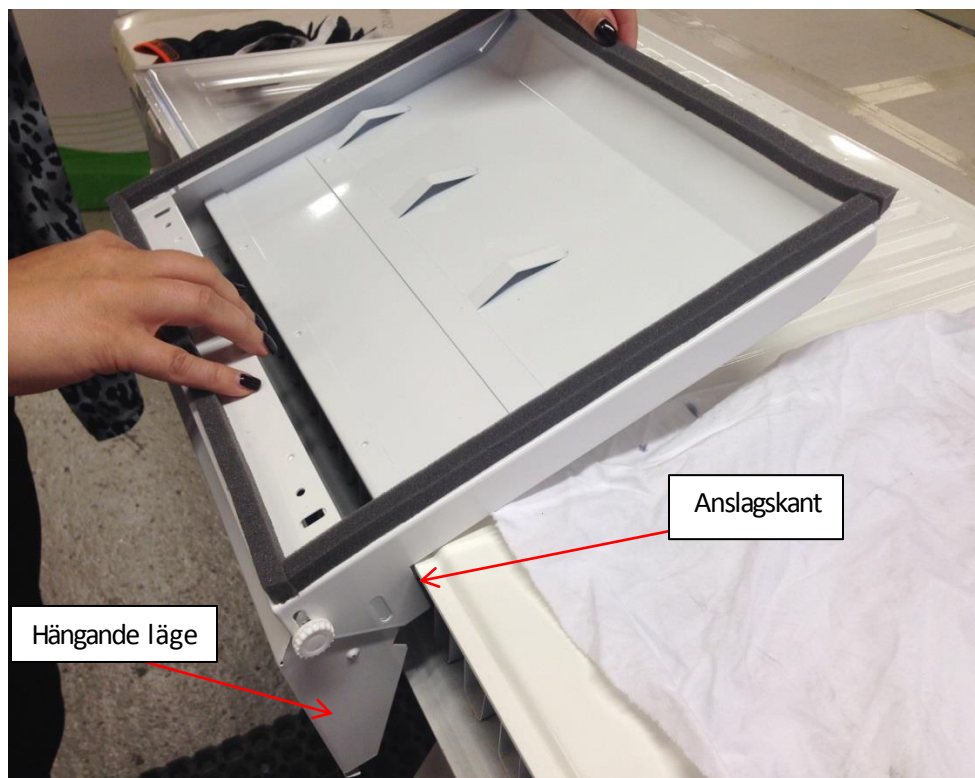
Nu kan radiators hängas upp på de färdigmonterade väggkonsolerna.

Gör en sista kontroll så att donets renslucka löper parallellt med radiatorns underkant.

Montering Typ 21 och 22/33

Lägg radiatorn med baksidan upp. Se till att radiatorn ligger på ett mjukt och rent underlag.

Se till att rensluckan är i fritt hängande läge och att donkroppens anslagskant vilar mot radiator kroppens underkant, se bild nedan.



Vik ned donet mot radiatorns konvektorplåtar.

Kontrollera att donet sitter vinkelrätt på radiatorskåpet.

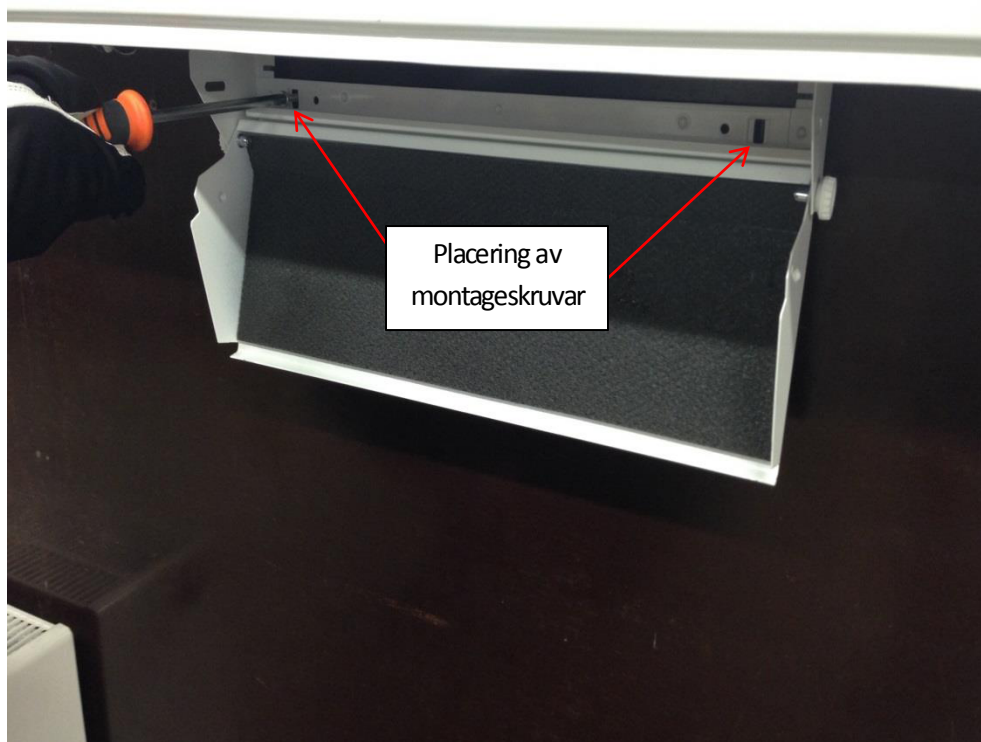
Tryck med händerna inuti donkroppen mot radiatorskåpet för att säkerställa vidhäftning av tejp.

Nu kan radiatorskåpet hängas upp på de färdigmonterade väggkonsolerna.

Gör en sista kontroll så att donets renslucka löper parallellt med radiatorns underkant.

Montering Typ 11, 21 och 22/33

Lossa låsskruvarna som sitter på donets gavlar. Fäll ned rensluckan. Montera 2st skruvar i donets botten.



Montera sköljbart grovfilter. Se till att filterlisten förs in över och bakom fixeringsramen i donets botten, enligt bilderna nedan.



Montering Typ 11, 21 och 22/33

Montera F7 (EU7) finfilter. Den grå styrlisten skall vara placerad mot radiatorm. Se till att filtrets bottenkant förs in över och bakom fixeringsramen i donets botten, enligt bilderna nedan.



Fäll upp rensluckan mot radiatorns underkant och lås luckan med hjälp av låsskruvarna.

Gör en sista kontroll så att donets renslucka löper parallellt med radiatorns underkant.

Montera sidoprofilerna på båda sidorna av rensluckans gavlar. Montera en sidoprofil per sida.

Vid radiator typ 11:

Tryck upp sidoprofilen tätt mot rensluckans gavel, mellan radiatorkropp och vägg. Tryck upp sidoprofilen mot radiatorns konvektorplåt.

Vid radiator typ 21 och 22/33:

Tryck upp sidoprofilen tätt mot rensluckans gavel, mellan radiatorkropparna. Tryck upp sidoprofilen mot radiatorns konvektorplåt.